



SVENSKA MÄKLARHUSET



VÄLKOMMEN TILL FRIDHEM 25

Lägenhet med stor balkong i söderläge i populära
fridhem!

Varmt välkommen på visning!
Välkommen till en stilfull lägenhet i
absolut toppskick! Här har både kök och
badrum renoverats med omsorg, och
den generösa balkongen är en riktig oas.
Du får enkelt plats med en stor
soffgrupp, dynbox, grill och massor av
planteringar – perfekt för att njuta av
soliga dagar under hela sommaren!

Med ett utmärkt centralt läge i Lilla Edet
har du nära till allt. Centrum, service,
skolor och förskolor finns bara ett
stenkast bort, och smidiga
bussförbindelser tar dig snabbt till både
Trollhättan och Göteborg.

Missa inte chansen – varmt välkommen
på visning!

FRIDHEM 25

LILLA EDET - LILLA EDET CENTRUM

UTGÅNGSPRIS 870 000 kr

BOAREA 54 kvm

ANTAL RUM 2 rum och kök

VÅNING 2 av 2

AVGIFT 4 267 kr, värme, V/A,
renhållning, TV och fiber samt en
parkeringsplats.

FÖRENING Brf Fridhem 2

UPPLÅTELSEFORM Bostadsrätt

ADRESS Fridhem 25

















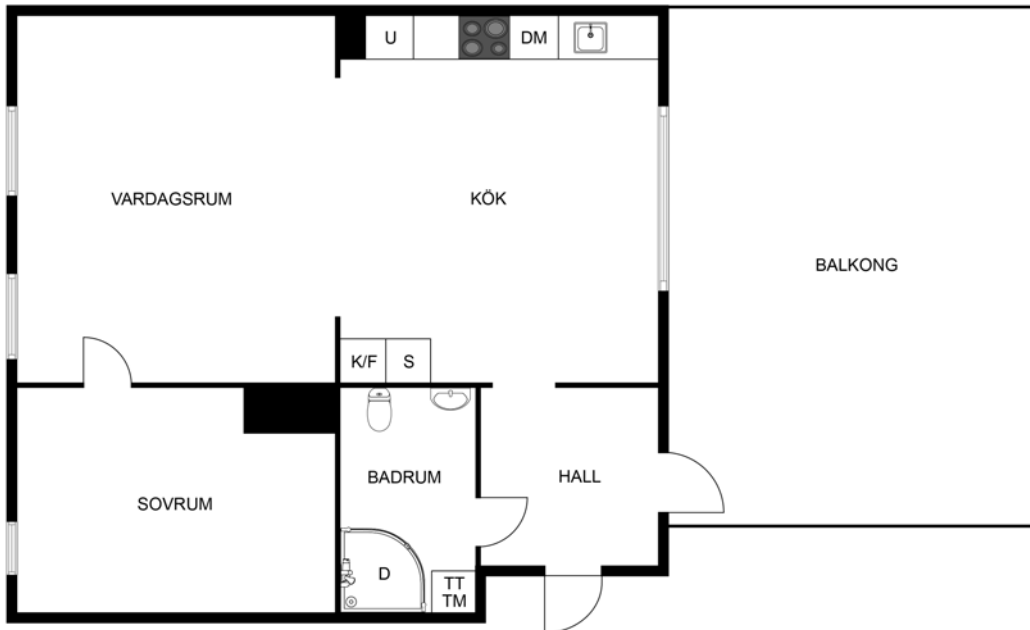








PLANLÖSNING



RUMSBESKRIVNING

Hall

Välkomnande hall med praktiskt klinkergolv (lagt 2020) och utgång till den stora balkongen. Plats för avhängning och ingång till badrummet.

Kök

Öppet kök och vardagsrum i modern planlösning. IKEA-kök med stilrena materialval, gott om förvaring och nya vitvaror. Diskmaskin och bänkskiva bytta 2017, ny köksfläkt 2023.

Vardagsrum

Ljust och luftigt vardagsrum med stora fönster. Fin ekparkett och ljusa väggar med en mönstrad fondvägg. Perfekt för sociala tillställningar.

Sovrum

Ljust sovrum med en elegant fondvägg och samma snygga golv som i vardagsrummet för en enhetlig känsla även plats för dubbelsäng.

Badrum

Renoverat 2018, komplett med dusch, handdukstork, tvättmaskin och torktumlare. Våtrumsintyg finns.



OM BOSTADEN

ADRESS

Fridhem 25, 46331 Lilla Edet

ALLMÄNT

Utgångspris: 870 000 kr

Månadsavgift: 4 267 kr, värme, V/A, renhållning, TV och fiber samt en parkeringsplats.

Boendeform: Lägenhet

Upplåtelseform: Bostadsrätt

Antal rum: 2 rum

Boarea: 54 kvm (föreningens information)

Våning: 2 av 2

Andel i föreningen: 12.5%

Bostadsrättens indirekt nettoskuldsättning: 203 039 kr.

Kommentar til nettoskuldsättningen:

Som underlag till beräkningen har föreningens årsredovisning (2022) använts. Den indirekta nettoskuldsättningen har beräknats på följande sätt: föreningens räntebärande skulder minus räntebärande tillgångar minus likvidamedel multiplicerat med andelstalet för årsavgift (i decimalform).

Lägenhetsnummer: 20008B

Pantsättning: Bostadsrätten är pantsatt

FÖRENINGEN

Namn: Brf Fridhem 2

Organisationsform/Typ: Bostadsrätt

Parkering: - Parkeringsplats ingår i varje bostadsrätt

Tillåter föreningen juridisk person: Nej

Äkta/oäkta bostadsrättsförening: Äkta

Överlåtelseavgift: 1433 kr betalas av köparen

Pantsättningsavgift: 573 kr

ALLMÄNT OM FÖRENINGEN

Föreningen

- De boende hjälps åt med gräsklippning för föreningens ytor var 4:e vecka under sommarhalvåret.

- Städ dagar 2 gånger/år.

- Verktyg och trädgårdsredskap finns att låna av föreningen.

ENERGIDEKLARATION

ALLMÄNT OM OMRÅDET

Lilla Edet är en tätort vid E45 och centralort i Lilla Edets kommun belägen söder om Trollhättan och norr om Göteborg.

Här finns bland annat Lilla Edets sluss, Sveriges första sluss - öppnad 1607. Just nu pågår projektering om en ny sluss samt pågående arbete inne i Lilla Edet centrum för att göra gatumiljön mer trivsam samt bättre framkomlighet för cyklister och gående. Delar som också ingår i kommunen är Lödöse, Nygård, Göta, Ström, Västerlanda och Hjärtum. Det bor ca 14 000 personer i hela kommunen.

För den som gillar skog och natur har man kommit rätt. Här finns skogar, strövområden, stigar längs med älvpromenaden och flertalet bad-och fiskesjöar. Dessutom finns ett av landets bästa laxfiske i Lilla Edet. Det finns givetvis en mängd andra olika aktiviteter såsom ridskola, fotbollsklubbar, gymkedjor, minigolfbana etc.

I Lilla Edet centrum finns den kommunala grundskolan Fuxernaskolan - (F-9) Och i kommunen finns det flera andra grundskolor- både kommunala och fristående.

*Nya skolan - friskola i centrum (F-6),

*Ryr sjöskolan - Göta (F-6),

*Strömskolan - Ström (F-6),

*Tingbergskolan - Lödöse (F-6)

Kommunala förskolor inom kommunen finns både i Centrum, Göta , Ström, Hjärtum, Västerlanda, Nygård och Lödöse. Fristående förskolor och dagbarnvårdare finns i centrala Lilla Edet, Ström och Lödöse. För mer information gå in på www.lillaedet.se där det även finns kontaktuppgifter.

KOMMUNIKATION

Från Centrum finns bussförbindelser både till

Trollhättan, Stenungsund, Kungälv och Göteborgs området. Via E45 tar du dig snabbt och lätt till Göteborg på ca 30 minuter och till Trollhättan ca 15 minuter med bil. Pendelstationen ligger i Lödöse och tar dig till Göteborg på 25 minuter och Trollhättan på 15 minuter.

OM FÖRSÄLJNINGEN

DIN FASTIGHETSMÄKLARE

Din mäklare är med genom hela affären. Tveka inte att ställa frågor och komma med synpunkter. För oss är varje förmedling unik.

INTRESSERAD AV DENNA BOSTAD?

Är du intresserad av att gå vidare - meddela mäklaren ditt intresse på plats, så riskerar du inte att missa vid ett snabbt avslut. Försök att vara förberedd med lånelöfte, värdering av ditt nuvarande boende samt boendekostnadskalkyl.

BUDGIVNING

Finns det flera intressenter tillämpas öppen budgivning. Då kan slutpriset avvika från det som är utgångspris. Berätta innan budgivningen om dina önskemål om tillträdesdag, eventuella lånevillkor, försäljning av din nuvarande bostad etc. Det finns inga lagar som reglerar hur en budgivning ska gå till. Det är säljaren som bestämmer om, hur och till vem denne säljer. Mäklaren framför alla bud till säljaren och upprättar en förteckning över de buden. Budlistan lämnas även till slutgiltig köpare - med namn och kontaktuppgifter. Budgivare kan därför inte vara anonyma (men kan lägga bud via ombud, då är det ombudets kontaktuppgifter som lämnas ut).

UNDERSÖKNINGSPLIKT

Efter köpet kan du inte påvisa fel som borde upptäckts vid en noggrann undersökning av bostaden. Undersök därför bostaden noga och gärna med hjälp av en sakkunnig person, kontrollmät ytan om den är av betydelse för dig.

KONTRAKTSSKRIVNING

Fastighetsmäklaren upprättar köpehandlingarna och går igenom dessa med parterna. Vi träffas på Svenska Mäklarhusets kontor. Ofta vill parterna skriva kontrakt snarast, eftersom varken bud eller anbud är bindande tills köpekontraktet är påskrivet av parterna.

HANDPENNING

Handpenning om 10% hålls av mäklaren på ett särskilt klientmedelskonto skiljt från mäklarens övriga tillgångar, till dess att alla villkor är uppfyllda.

TILLTRÄDE

Tillträde sker enligt överenskommelse, då träffas parterna hos mäklaren där slutbetalning görs med hjälp av banken. Mäklaren upprättar innan en avräkning där det framgår vad som betalats, återstår att betala. Mäklaren överlämnar även en journal över förmedlingen samt ett köpebrev/överlåtelsebevis. Vid tillträdet får köparen nycklar och alla handlingar för bostaden.

FINANSIERING

Om du behöver ha hjälp med kontakter till en bank för ett förmånligt bolån, kontakta din fastighetsmäklare så hjälper vi dig.

VÄRDERING INFÖR ETT KÖP

Inför ett köp rekommenderar vi att du bokar in ett möte med din lokala fastighetsmäklare för värdering av din bostad och rådgivning om rådande marknadsläge. Passa på att få fri rådgivning både om köp och försäljning - det har många tjänat på. Din lokala fastighetsmäklare hittar du på vår hemsida svenskamaklarhuset.se eller via tel. 0200-386 000.

FASTIGHETSMÄKLARENS SIDOTJÄNSTER

Enligt lag får fastighetsmäklare erbjuda sidotjänster, så länge dessa inte är förtroenderubbande och eventuell ersättning endast är obetydlig. Fastighetsmäklaren ska innan avtal ingås informera säljare och tilltänkta köpare om sådana tjänster samt den ersättning denne får för dessa. Läs mer om sidoverksamhet och ersättningsnivåer på: www.smh.se/sidoverksamhet

BEHANDLING AV PERSONUPPGIFTER

Inom Svenska Mäklarhuset är våra kunders förtroende vår största tillgång. Förtroendet bygger på respekt och skydd för kundernas personliga integritet.

Vi behandlar informationen från våra kunder på ett varsamt och ansvarsfullt sätt och i enlighet med Dataskyddsförordningen (GDPR). I alla sammanhang där personuppgifter kan komma att behandlas av Svenska Mäklarhuset eller av någon annan för Svenska Mäklarhusets räkning, vidtas därför alla rimliga och lämpliga åtgärder för att skydda kund-uppgifter från obehörig åtkomst, vidare spridning, ändring och förstörelse.

Vi på Svenska Mäklarhuset behandlar personuppgifter såsom namn, telefonnummer, e-post och adress, som du själv har tillhandahållit oss i syfte ge en tjänst eller att återkoppla till dig på ett eller annat sätt. Det kan t ex vara att du har varit på en av våra visningar, anmält dig för att få en kostnadsfri värdering, en värdebevakare eller att få matchande bostäder som vi bevakar. Dina personuppgifter används även för kundnöjdhetsuppföljningar i syfte att förbättra våra tjänster.

Grunden för vår behandling av dina personuppgifter är antingen för att kunna uppfylla ett avtal, samtycke, lagkrav (t.ex. Fastighetsmäklarlagen) eller att vi har ett legitimt intresse av att behandla dina uppgifter för att tex följa upp förfrågningar eller kundnöjdhet. Uppgifterna kommer finnas lagrade så länge vi har en rättslig grund för lagringen.

Du kan, så länge uppgifterna finns lagrade hos Svenska Mäklarhuset, begära att få ett utdrag på uppgifterna eller att få uppgifterna rättade eller raderade. Du har också rätt att klaga på behandlingen till Datatillsynen. Dina personuppgifter kommer inte att lämnas ut till tredje part, föras över till land utanför EU eller behandlas för några andra ändamål än vad som anges ovan.

Om du önskar kontakta oss med anledning av vår hantering av dina personuppgifter är du välkommen att göra det på genom att skicka ett mail till: info@smh.se

Har du synpunkter, eller klagomål till oss vänder du dig till Niclas Spång, chef på Svenska Mäklarhuset, via mail: niclas.spang@smh.se



ANSVARIG MÄKLARE



Jag heter Almedin Besic och arbetar som fastighetsmäklare i Lilla Edet, Ale och Trollhättan. Tack vare att jag är uppvuxen i Lilla Edet och har arbetat i Älvängen samt bor idag i Trollhättan så har jag god lokalkännedom och ett stort kontaktnät. Mitt intresse ligger alltid hos dig som kund. Jag ser verkligen fram emot att hjälpa dig med din nästa fastighetsaffär.

Almedin Besic
Reg. fastighetsmäklare
+46 735 78 36 93
almedin.besic@smh.se

Oavsett var i livet man befinner sig är en flytt alltid ett stort steg. Och att mäkla bostäder handlar om så mycket mer än högsta möjliga slutpris - även om det förstås är en viktig del. På SMH fokuserar vi på det mänskliga mötet och relationen med våra kunder, och vi ger oss inte förrän både säljaren och köparen är helt nöjda med affären. Tack vare vårt långsiktiga personliga engagemang genom hela processen, har vi sedan starten 1990 utvecklats till att bli en av Sveriges ledande fastighetsmäklare. Idag har vi över 30 kontor, dels runt om i Sverige, men även utomlands. I koncernen ingår även Svensk Nyproduktion, som hjälper Sveriges ledande byggföretag att förmedla bostäder för dem som vill bo i ett nybyggt hem.