

# LANTMÄTERIMYNDIGHETEN i Vänersborgs kommun

A3L

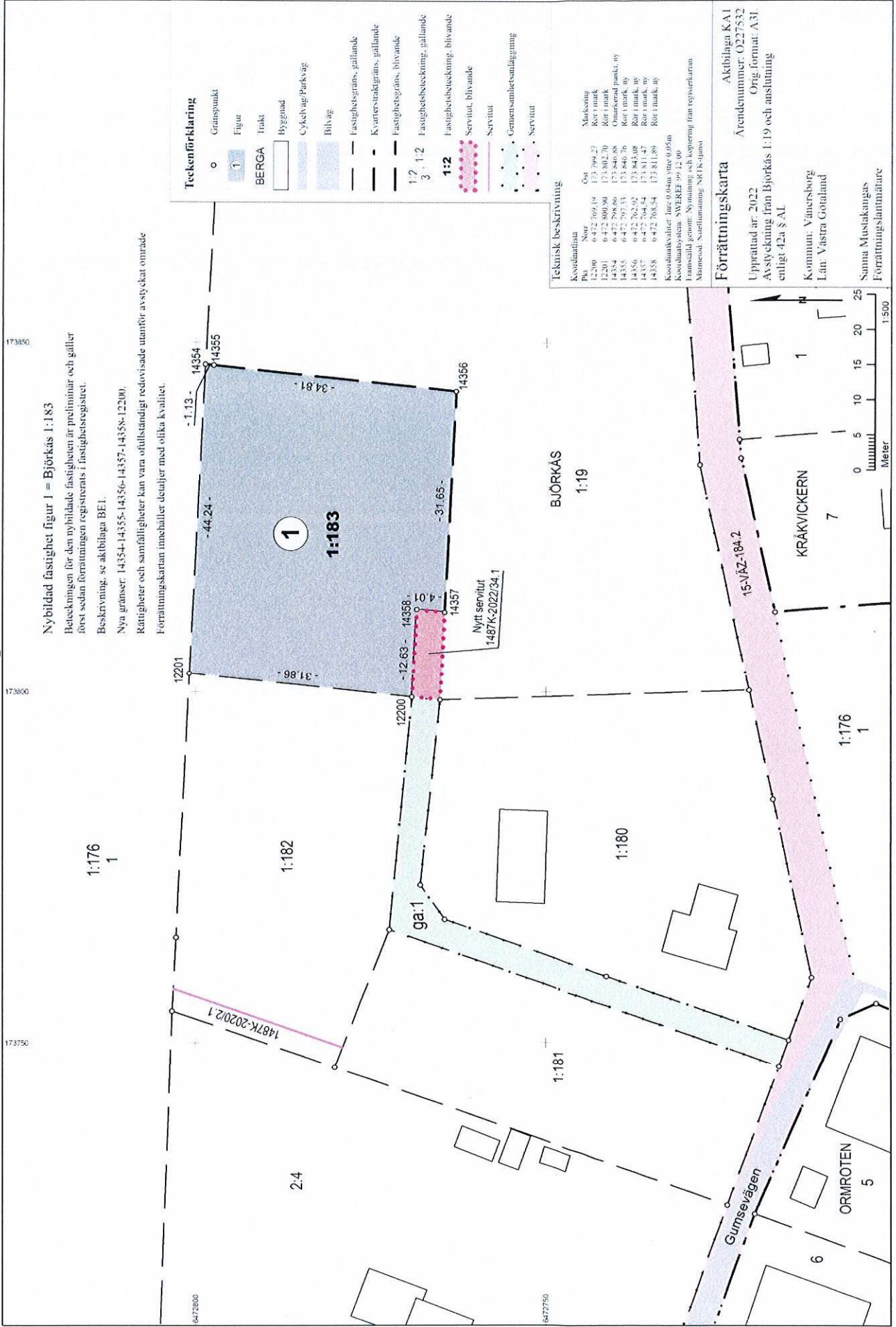
Nybildad fastighet Figur 1 = Björkås 1:183

Beteckningen för den nybildade fastigheten är preliminär och gäller först sedan förordningen registrerats i fastighetsregistret.

Beskrivning, se akobilaga BE1.

Nya gränser: 14354-14355-14356-14357-14358-12200.

Rättigheter och samfälligheter kan vara ofullständigt redovisade utanför avstyckat område. Förordningskartan innehåller detaljer med olika kvalitet.



### Teckenförklaring

- Gränspunkt
- ① Figur
- BERGA Trakt
- Byggnad
- Cykeltväg Parkväg
- Bilväg
- Fastighetsgräns, gällande
- Kvarterstraktsgräns, gällande
- Fastighetsgräns, blivande
- 1:2, 1:2 Fastighetsbeteckning, gällande
- 3 Fastighetsbeteckning, blivande
- 1:2 Fastighetsbeteckning, blivande
- Servitut, blivande
- Servitut
- Gemensamhetsanläggning
- Servitut

### Teknisk beskrivning

Koordinatstads	Qst	Markning
12200	6472 769 14	Rör i mark
12201	6472 800 90	Rör i mark
14354	6472 798 66	Omräskad punkt, ny
14355	6472 797 53	Rör i mark, ny
14356	6472 762 92	Rör i mark, ny
14357	6472 762 92	Rör i mark, ny
14358	6472 768 54	Rör i mark, ny

Koordinatvärdet linc 0,04m yttre 0,05m  
Koordinatstycken: SWEREF 99 12, 06  
Framskallat jämnt: Nöjning och kopiering från registerkartan  
Ämnesord: Naturförändring, SKTK-plan

### Förordningskarta

Akobilaga KA1  
Ärendenummer: 0227532  
Orig-format: A3I  
Upprättad år: 2022  
Avstyckning från Björkås 1:19 och anslutning enligt 42a 8 AL

Kommun: Vänersborg  
Län: Västra Götaland  
Samma Mustakängas  
Förordningslantmätare