



SVENSKA MÄKLARHUSET



VÄLKOMMEN TILL FUXERNAVÄGEN 32

Totalrenoverad fastighet i centrala Lilla Edet!

Välkommen till denna charmiga och nyrenoverade fastighet på Fuxernavägen 32 i Lilla Edet. Huset har genomgått en totalrenovering under 2024, där inget har lämnats åt slumpen. Här kan du njuta av ett nytt och modernt kök, fräscht badrum, nya ytskikt och golv samt ett nytt tak. Allt är redo för dig att bara flytta in och börja trivas.

Fastigheten erbjuder även en mindre gäststuga på tomten – perfekt för besökande gäster eller som extra förvaringsutrymme. På tomten finns

dessutom ett praktiskt förråd för trädgårdsredskap och andra tillhörigheter.

Den härliga tomten ger gott om plats för både lek och odling, vilket gör denna bostad perfekt för dig som söker en mindre fastighet men fortfarande vill ha tillgång till uteplats och trädgård.

Ett bekvämt och inflyttningsklart hem –
Välkommen att kontakta ansvarig
mäklare

FUXERNAVÄGEN 32

LILLA EDET - LILLA EDET CENTRUM

UTGÅNGSPRIS 1 800 000 kr

BOAREA 46 kvm

ANTAL RUM 3 rum varav 2 sovrum

TOMTAREA 678 kvm

FASTIGHETS BETECKNING Vitmåran 2

BYGGNADSÅR 1909

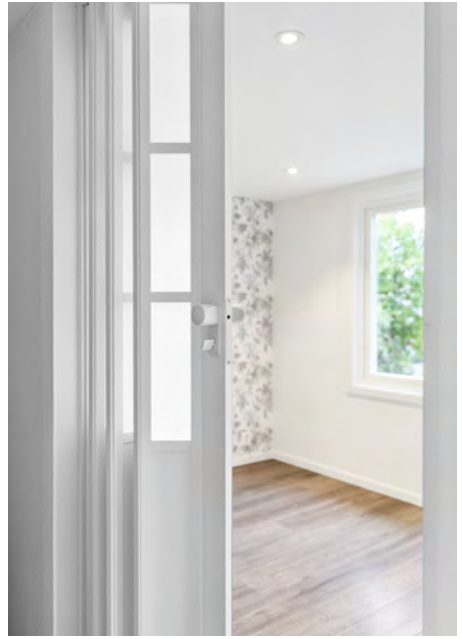
UPPLÅTELSEFORM Friköpt

BOENDEFORM Friliggande villa















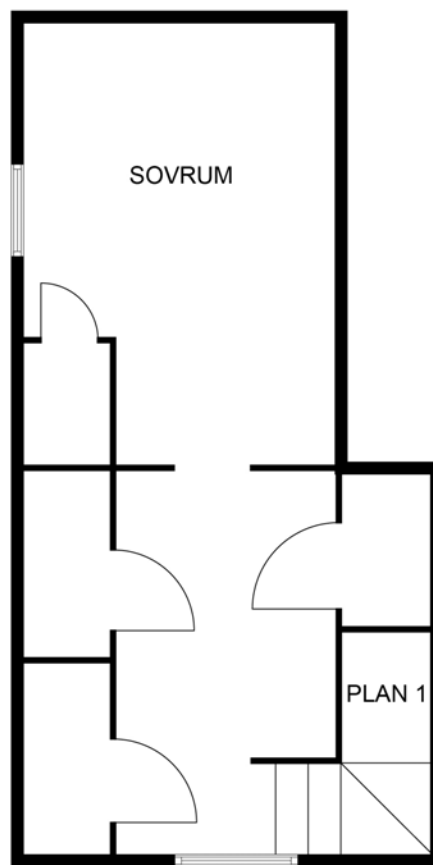


PLANLÖSNING



PLANLÖSNING

ÖVRE PLAN



OM BOSTADEN

ADRESS

Fuxernavägen 32, 46333 Lilla Edet

ALLMÄNT

Utgångspris: 1 800 000 kr

Fastighetsbeteckning: Vitmåran 2

Upplåtelseform: Friköpt

Boendeform: Friliggande villa

Antal rum: 3 rum varav 2 sovrum

Boarea: 46 kvm (taxeringsinformation)

Tomtarea: 678 kvm

Besiktigad: Nej

BYGGNADSAKTA

Uppvärmning: Värmepump luft-luft

Byggnadsår: 1909

Fasad: Stående träpanel

Fönster: 3-glasfönster

Tak: Betongpannor

Stomme: Trä

Bjälklag: Trä

Grundläggning: Torpargrund/Betong

Vatten/Avlopp: Kommunalt vatten året om.

Kommunalt avlopp

Ventilation: Självdrag

INSKRIVNINGAR/ PLANBESTÄMMELSER

Servitut etc: Förmån: Officialservitut Väg, 15-FUX-135.6

Planbestämmelser: Vattenskyddsområde (2022-05-16) Stadsplan (1975-12-30)

EKONOMI

Tax. värde byggnad: 341 000 kr (Taxeringsår 2024)

Tax. värde mark: 508 000 kr

Summa taxeringsvärde: 849 000 kr

Taxeringskod: 220

Uttagna pantbrev: 150 000 kr

Fastighetsavgift: 6 368 kr

PANTBREV OCH LAGFART

Vid beviljad lagfart betalar köparen en särskild skatt på 1,5% av köpeskillingen + en expeditionsavgift på 825 kr. Behöver du som köpare ta ut ytterligare inteckningar i fastigheten tillkommer en stämpelskatt på 2% av det intecknade beloppet samt en expeditionsavgift på 375 kr för varje nytt pantbrev. Redan utställda pantbrev följer med fastigheten och övertas av köparen.

DRIFTKOSTNADER KR/ÅR

EI: 4 706 kr

VA: 7 726 kr

Driftkostnad total: 12 432 kr

Kommentar: Bostadens driftskostnader baseras på nuvarande ägares kostnader om ingen annat anges. Driftskostnaderna för en köpare kan variera exempelvis beroende på hur bostaden används, hur många som bor i den och vilken typ av abonnemang som väljs.

ENERGIDEKLARATION

Energideklaration: Utförd

Datum: 2025-01-29

Energiklass: F

Primärenergital: 188 kWh/kvm och år

ALLMÄNT OM OMRÅDET

Lilla Edet är en tätort vid E45 och centralort i Lilla Edets kommun belägen söder om Trollhättan och norr om Göteborg.

Här finns bland annat Lilla Edets sluss, Sveriges första sluss - öppnad 1607. Just nu pågår projektering om en ny sluss samt pågående arbete inne i Lilla Edet centrum för att göra gatumiljön mer trivsam samt bättre framkomlighet för cyklister och gående. Delar som också ingår i kommunen är Lödöse, Nygård, Göta, Ström, Västerlanda och Hjärtum. Det bor ca 14 000 personer i hela kommunen.

För den som gillar skog och natur har man kommit rätt. Här finns skogar, strövområden, stigar längs med älvpromenaden och flertalet bad-och fiskesjöar. Dessutom finns ett av landets bästa laxfiske i Lilla Edet. Det finns givetvis en mängd andra olika aktiviteter såsom ridskola, fotbollsklubbar, gymkedjor, minigolfbana etc.

I Lilla Edet centrum finns den kommunala grundskolan Fuxernaskolan - (F-9) Och i kommunen finns det flera andra grundskolor- både kommunala och fristående.

*Nya skolan - friskola i centrum (F-6),

*Ryrsjöskolan - Göta (F-6),

*Strömskolan - Ström (F-6),

*Tingbergskolan - Lödöse (F-6)

Kommunala förskolor inom kommunen finns både i Centrum, Göta , Ström, Hjärtum, Västerlanda, Nygård och Lödöse. Fristående förskolor och dagbarnvårdare finns i centrala Lilla Edet, Ström och Lödöse. För mer information gå in på www.lillaedet.se där det även finns kontaktuppgifter.

KOMMUNIKATION

Från Centrum finns bussförbindelser både till Trollhättan, Stenungsund, Kungälv och Göteborgs området. Via E45 tar du dig snabbt och lätt till Göteborg på ca 30 minuter och till Trollhättan ca 15 minuter med bil. Pendelstationen ligger i Lödöse och tar dig till Göteborg på 25 minuter och Trollhättan på 15 minuter.

OM FÖRSÄLJNINGEN

DIN FASTIGHETSMÄKLARE

Din mäklare är med genom hela affären. Tveka inte att ställa frågor och komma med synpunkter. För oss är varje förmedling unik.

INTRESSERAD AV DENNA BOSTAD?

Är du intresserad av att gå vidare - meddela mäklaren ditt intresse på plats, så riskerar du inte att missa vid ett snabbt avslut. Försök att vara förberedd med lånelöfte, värdering av ditt nuvarande boende samt boendekostnadskalkyl.

BUDGIVNING

Finns det flera intressenter tillämpas öppen budgivning. Då kan slutpriset avvika från det som är utgångspris. Berätta innan budgivningen om dina önskemål om tillträdesdag, eventuella lånevillkor, försäljning av din nuvarande bostad etc. Det finns inga lagar som reglerar hur en budgivning ska gå till. Det är säljaren som bestämmer om, hur och till vem denne säljer. Mäklaren framför alla bud till säljaren och upprättar en förteckning över de buden. Budlistan lämnas även till slutgiltig köpare - med namn och kontaktuppgifter. Budgivare kan därför inte vara anonyma (men kan lägga bud via ombud, då är det ombudets kontaktuppgifter som lämnas ut).

UNDERSÖKNINGSPLIKT

Efter köpet kan du inte påvisa fel som borde upptäckts vid en noggrann undersökning av bostaden. Undersök därför bostaden noga och gärna med hjälp av en sakkunnig person, kontrollmät ytan om den är av betydelse för dig.

KONTRAKTSSKRIVNING

Fastighetsmäklaren upprättar köpehandlingarna och går igenom dessa med parterna. Vi träffas på Svenska Mäklarhusets kontor. Ofta vill parterna skriva kontrakt snarast, eftersom varken bud eller anbud är bindande tills köpekontraktet är påskrivet av parterna.

HANDPENNING

Handpenning om 10% hålls av mäklaren på ett särskilt klientmedelskonto skiljt från mäklarens övriga tillgångar, till dess att alla villkor är uppfyllda.

TILLTRÄDE

Tillträde sker enligt överenskommelse, då träffas parterna hos mäklaren där slutbetalning görs med hjälp av banken. Mäklaren upprättar innan en avräkning där det framgår vad som betalats, återstår att betala. Mäklaren överlämnar även en journal över förmedlingen samt ett köpebrev/överlåtelsebevis. Vid tillträdet får köparen nycklar och alla handlingar för bostaden.

FINANSIERING

Om du behöver ha hjälp med kontakter till en bank för ett förmånligt bolån, kontakta din fastighetsmäklare så hjälper vi dig.

VÄRDERING INFÖR ETT KÖP

Inför ett köp rekommenderar vi att du bokar in ett möte med din lokala fastighetsmäklare för värdering av din bostad och rådgivning om rådande marknadsläge. Passa på att få fri rådgivning både om köp och försäljning - det har många tjänat på. Din lokala fastighetsmäklare hittar du på vår hemsida svenskamaklarhuset.se eller via tel. 0200-386 000.

FASTIGHETSMÄKLARENS SIDOTJÄNSTER

Enligt lag får fastighetsmäklare erbjuda sidotjänster, så länge dessa inte är förtroenderubbande och eventuell ersättning endast är obetydlig. Fastighetsmäklaren ska innan avtal ingås informera säljare och tilltänkta köpare om sådana tjänster samt den ersättning denne får för dessa. Läs mer om sidoverksamhet och ersättningsnivåer på: www.smh.se/sidoverksamhet

BEHANDLING AV PERSONUPPGIFTER

Inom Svenska Mäklarhuset är våra kunders förtroende vår största tillgång. Förtroendet bygger på respekt och skydd för kundernas personliga integritet.

Vi behandlar informationen från våra kunder på ett varsamt och ansvarsfullt sätt och i enlighet med Dataskyddsförordningen (GDPR). I alla sammanhang där personuppgifter kan komma att behandlas av Svenska Mäklarhuset eller av någon annan för Svenska Mäklarhusets räkning, vidtas därför alla rimliga och lämpliga åtgärder för att skydda kund-uppgifter från obehörig åtkomst, vidare spridning, ändring och förstörelse.

Vi på Svenska Mäklarhuset behandlar personuppgifter såsom namn, telefonnummer, e-post och adress, som du själv har tillhandahållit oss i syfte ge en tjänst eller att återkoppla till dig på ett eller annat sätt. Det kan t ex vara att du har varit på en av våra visningar, anmält dig för att få en kostnadsfri värdering, en värdebevakare eller att få matchande bostäder som vi bevakar. Dina personuppgifter används även för kundnöjdhetsuppföljningar i syfte att förbättra våra tjänster.

Grunden för vår behandling av dina personuppgifter är antingen för att kunna uppfylla ett avtal, samtycke, lagkrav (t.ex. Fastighetsmäklarlagen) eller att vi har ett legitimt intresse av att behandla dina uppgifter för att tex följa upp förfrågningar eller kundnöjdhet. Uppgifterna kommer finnas lagrade så länge vi har en rättslig grund för lagringen.

Du kan, så länge uppgifterna finns lagrade hos Svenska Mäklarhuset, begära att få ett utdrag på uppgifterna eller att få uppgifterna rättade eller raderade. Du har också rätt att klaga på behandlingen till Datainspektionen. Dina personuppgifter kommer inte att lämnas ut till tredje part, föras över till land utanför EU eller behandlas för några andra ändamål än vad som anges ovan.

Om du önskar kontakta oss med anledning av vår hantering av dina personuppgifter är du välkommen att göra det på genom att skicka ett mail till: info@smh.se

Har du synpunkter, eller klagomål till oss vänder du dig till Niclas Spång, chef på Svenska Mäklarhuset, via mail: niclas.spang@smh.se



FUXERNAVÄGEN 32 | LILLA EDET - LILLA EDET CENTRUM

ANSVARIG MÄKLARE



Driven och engagerad med kunden i fokus.

Jag heter Almedin Besic och arbetar som fastighetsmäklare i Lilla Edet, Ale och Trollhättan.

. Som din mäklare ser jag till att vi når det uppsatta målet, där det allra viktigaste är att du blir mer än nöjd. Jag brinner för utmaningar och min genuina passion för bostäder, människor och relationer. Mitt intresse ligger alltid hos dig som kund och därav ser jag till att du känner dig trygg igenom hela processen och jag ser verkligen fram emot att hjälpa dig med din nästa fastighetsaffär.

Almedin Besic
Reg. fastighetsmäklare
+46 735 78 36 93
almedin.besic@smh.se



Boka möte med mig!

Oavsett var i livet man befinner sig är en flytt alltid ett stort steg. Och att mäkla bostäder handlar om så mycket mer än högsta möjliga slutpris - även om det förstås är en viktig del. På SMH fokuserar vi på det mänskliga mötet och relationen med våra kunder, och vi ger oss inte förrän både säljaren och köparen är helt nöjda med affären. Tack vare vårt långsiktiga personliga engagemang genom hela processen, har vi sedan starten 1990 utvecklats till att bli en av Sveriges ledande fastighetsmäklare. Idag har vi över 30 kontor, dels runt om i Sverige, men även utomlands. I koncernen ingår även Svensk Nyproduktion, som hjälper Sveriges ledande byggföretag att förmedla bostäder för dem som vill bo i ett nybyggt hem.