



SVENSKA MÄKLARHUSET



VÄLKOMMEN TILL BIGÅRDEN 124

Bostadsrätt i radhusform med slående utsikt!

Välkommen till detta välplanerade radhus i populära Bigården. Här bor du i ett lugnt och trevligt område med högt läge, fantastisk utsikt mot Göta älv och närhet till både natur, service och goda kommunikationer.

Lägenheten är ljus och rymlig, med en planlösning som erbjuder både sociala ytor och privata rum. Här finns tre sovrum i bra storlek, ett stort vardagsrum med stora fönsterpartier samt ett modernt kök från 2018. Från vardagsrummet har du utgång till det inglasade uterummet och vidare ut till altanen där du kan njuta av utsikten över älven – en perfekt plats för morgonkaffet eller en kväll i solnedgången. För dig som njuter av det lilla extra i vardagen erbjuds även här en bastu.

Bigården ligger i Göta – ett naturnära och omtyckt område med promenadavstånd till skola, förskola, och bussförbindelser. Du bor med närhet till skog, Rysjön och härliga promenadstråk. Samtidigt är du bara ca 10 minuter från centrala Lilla Edet och har goda pendlingsmöjligheter till både Trollhättan och Göteborg.

Varmt välkommen på visning!

BIGÅRDEN 124

GÖTA

UTGÅNGSPRIS 1 400 000 kr

BOAREA 98.5 kvm

ANTAL RUM 4 rum och kök

AVGIFT 6 865 kr, inklusive mediaavgift
och varmvattenberedarförsäkring

FÖRENING Brf Rysjön Nr 1

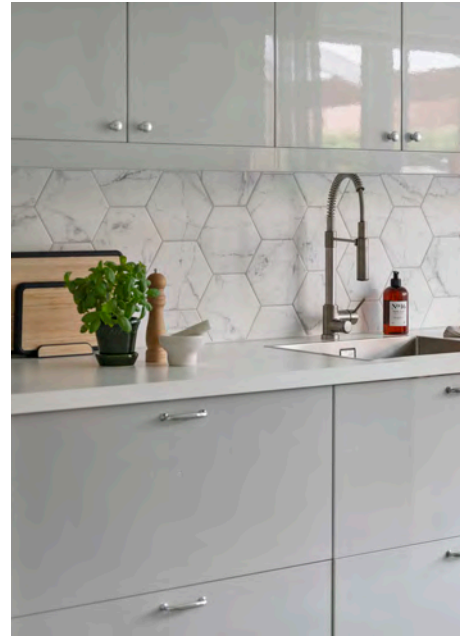
BYGGNADSÅR 1974

UPPLÅTELSEFORM Bostadsrätt

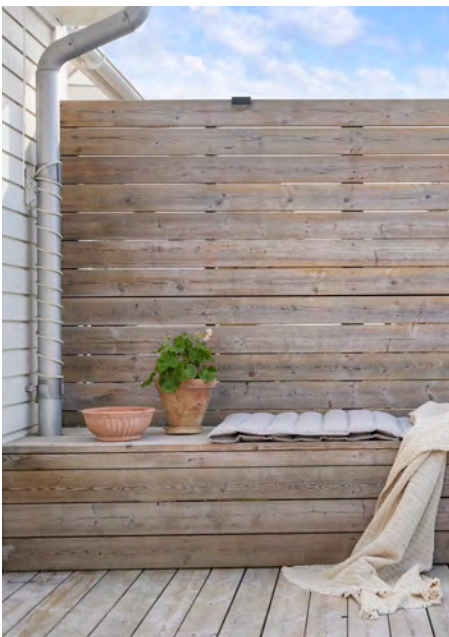
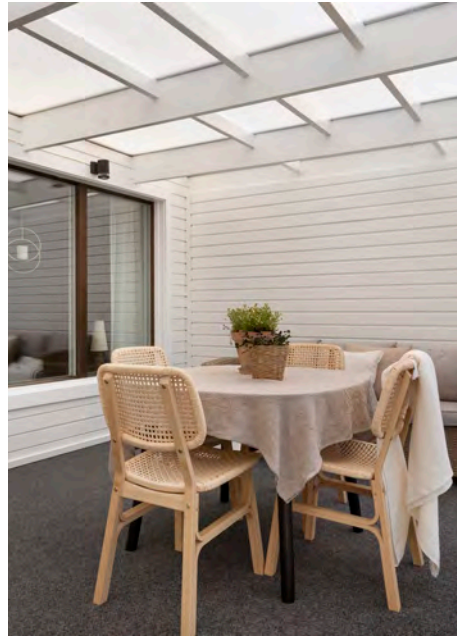
ADRESS Bigården 124



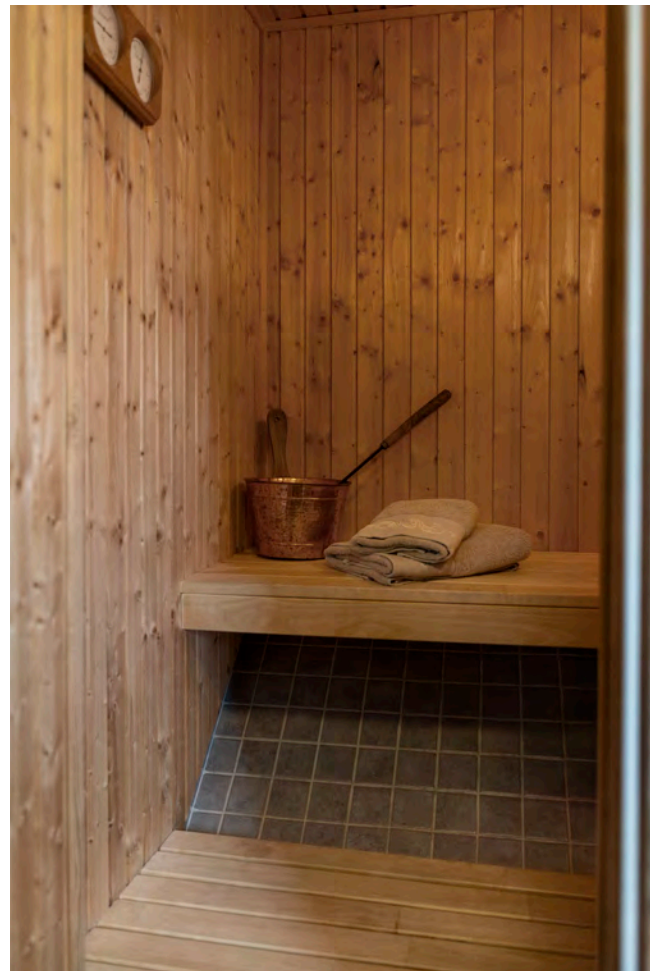












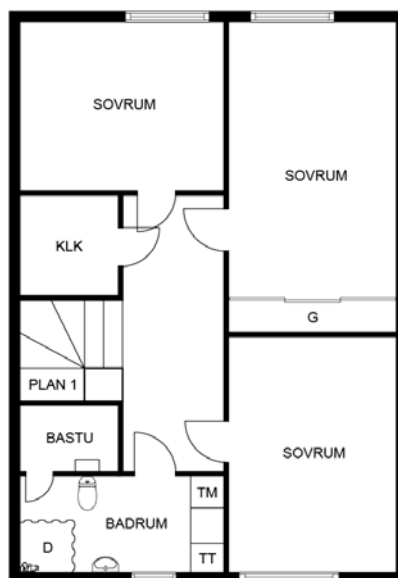


BIGÅRDEN 124 | GÖTA

PLANLÖSNING



ÖVRE PLAN



RUMSBESKRIVNING

EXTERIÖR

Denna bostaden erbjuder en utemiljö som har det lilla extra! På framsidan har man en insynsskyddad stenlagd uteplats där man kan dricka sitt förmiddagskaffe och plantera i odlingslådorna. På baksidan har man en härlig altan med sittbänkar på vardera sida. Här inryms stort matbord, loungegrupp eller vad man helst önskar. Njut av det höga läget och den vackra utsikten mot Göta Älv.

HALL

Välkommen in i hallen! Här finns plats för att hänga av sig ytterkläder på hatthyllan. På golvet ligger ett praktiskt klinkergolv med golvvärme. I hallen finns även gäst-toaletten.

KÖK

Köket totalrenoverades 2018 och är därmed i modernt utförande med ljusgrå köksluckor, vita bänkskivor och ett hexagon-mönstrat kakel. Här finns gott om plats för förvaring samt bra arbetsbänkar. I köket finns plats för matbord där man kan sitta insynsskyddat och njuta av både frukost, lunch och middag. I anslutning till köket ligger ett förråd där man har både kyl och frys placerad -

perfekt för att frigöra mer plats i köket. Golvvärme finns här.

VARDAGSRUM

Rymligt och ljust vardagsrum tack vare de stora fönsterpartierna som vetter mot uterummet. Uterummet blir som ett extra vardagsrum under vår, sommar och tidig höst. Under sommaren har man dessutom den väl tilltagna altanen att njuta av. Bjud in vänner på härliga grillkvällar och njut av lugnet på vardagar med familjen.

BADRUM

Helkaklat badrum med golvvärme. Inrett med dusch, bastu, tvättmaskin, torktumlare, praktiskt arbetsbänk och väggskåp för extra förvaring.

SOVRUM

Bostaden erbjuder tre sovrum varav master bedroom är inrett med hel garderobsvägg med skjutdörrar. Intill sovrummen finns även en separat klädkammare.



BIGÅRDEN 124 | GÖTA

OM BOSTADEN

ADRESS

Bigården 124, 46335 Göta

ALLMÄNT

Utgångspris: 1 400 000 kr

Månadsavgift: 6 865 kr, inklusive mediaavgift och varmvattenberedarförsäkring

Boendeform: Lägenhet

Upplåtelseform: Bostadsrätt

Antal rum: 4 rum

Boarea: 98.5 kvm (enligt förvaltarens uppgift)

Andel i föreningen: 1.28995%

Andel årsavgift: 1.28981%

Bostadsrättens indirekt nettoskuldsättning: 222 131 kr.

Kommentar till nettoskuldsättningen:

Som underlag till beräkningen har föreningens årsredovisning (2023) använts. Den indirekta nettoskuldsättningen har beräknats på följande sätt: föreningens räntebärande skulder minus räntebärande tillgångar minus likvidamedel multiplicerat med andelstalet för årsavgift (i decimalform).

Lägenhetsnummer: L124

Pantsättning: Bostadsrätten är pantsatt

BYGGNADSAKTA

Byggnadstyp: 2-plansradhus

Byggnadsår: 1974

Uppvärmning: Direkt El

Fönster: 3-glas

DRIFTKOSTNADER KR/ÅR

El: 20 796 kr

Försäkring: 3 432 kr

Driftkostnad summa: 24 228 kr

Driftkostnaden avser: 4 personer

Elförbrukning: 9 324 kWh/år

FÖRENINGEN

Namn: Brf Ryrsjön Nr 1

Organisationsform/Typ: Bostadsrätt

Antal lägenheter: 99 lägenheter

Parkering: Det finns fria parkeringsplatser. Önskar man en fast plats finns det att hyra för 150:-/månad. Kö till garage- kostnad 450.-/månad. Det finns totalt 56 st garage.

Gratis gästparkeringar.

Tillåter föreningen juridisk person: Nej

Äger föreningen marken: Ja

Äkta/oäkta bostadsrättsförening: Äkta

Överlåtelseavgift: 1470 kr betalas av köparen

Pantsättningsavgift: 588 kr

ENERGIDEKLARATION

Energideklaration: Utförd

Datum: 2019-11-08

Energiklass: E

Primärenergital: 130 kWh/kvm och år

ALLMÄNT OM OMRÅDET

Göta är beläget 3 km, strax söder om Lilla Edet och tillhör Lilla Edets kommun. Här finner du bland annat Rysjön som är en bad- och fiskesjö med härlig natur runtom. Rid-, fotbolls- och brukshundsklubb finns allt inom gångavstånd.

Delar som också ingår i kommunen är Lilla Edet centrum, Lödöse, Nygård, Ström, Västerlanda och Hjärtum. Det bor ca 14 000 personer i hela kommunen.

För den som gillar skog och natur har man kommit rätt. I Lilla Edet finns skogar, strövområden, stigar längs med älvpromenaden och flertalet bad- och fiskesjöar. Dessutom finns ett av landets bästa laxfiske i Lilla Edet. Det finns givetvis en mängd andra olika aktiviteter såsom ridskola, fotbollsklubbar, gymkedjor, minigolfbana etc.

I Göta finns Rysjöskolan - Göta (F-6). Och i kommunen finns det flera andra grundskolor- både kommunala och fristående.

*Fuxernaskolan - centrum (F-9),

*Nya skolan - friskola i centrum (F-6),

*Strömskolan - Ström (F-6),

*Tingbergskolan - Lödöse (F-6)

Kommunala förskolor inom kommunen finns både i Göta, Centrum, Ström, Hjärtum, Västerlanda, Nygård och Lödöse. Fristående förskolor och dagbarnvårdare finns i centrala Lilla Edet, Ström och Lödöse. För mer information gå in på www.lillaedet.se där det även finns kontaktuppgifter.

KOMMUNIKATION

Från Göta finns bussförbindelser både till Trollhättan och Göteborgs området. Pendelstationen i Lödöse tar dig till Göteborg på 25 minuter och Trollhättan på 15 minuter. Buss 421 tar ca 15 minuter mellan Göta och Lödöse pendelstation.

Via E45 tar du dig snabbt och lätt till Göteborg på ca 30 minuter och Trollhättan ca 20 minuter med bil.

OM FÖRSÄLJNINGEN

DIN FASTIGHETSMÄKLARE

Din mäklare är med genom hela affären. Tveka inte att ställa frågor och komma med synpunkter. För oss är varje förmedling unik.

INTRESSERAD AV DENNA BOSTAD?

Är du intresserad av att gå vidare - meddela mäklaren ditt intresse på plats, så riskerar du inte att missa vid ett snabbt avslut. Försök att vara förberedd med lånelöfte, värdering av ditt nuvarande boende samt boendekostnadskalkyl.

BUDGIVNING

Finns det flera intressenter tillämpas öppen budgivning. Då kan slutpriset avvika från det som är utgångspris. Berätta innan budgivningen om dina önskemål om tillträdesdag, eventuella lånevillkor, försäljning av din nuvarande bostad etc. Det finns inga lagar som reglerar hur en budgivning ska gå till. Det är säljaren som bestämmer om, hur och till vem denne säljer. Mäklaren framför alla bud till säljaren och upprättar en förteckning över de buden. Budlistan lämnas även till slutgiltig köpare - med namn och kontaktuppgifter. Budgivare kan därför inte vara anonyma (men kan lägga bud via ombud, då är det ombudets kontaktuppgifter som lämnas ut).

UNDERSÖKNINGSPLIKT

Efter köpet kan du inte påvisa fel som borde upptäckts vid en noggrann undersökning av bostaden. Undersök därför bostaden noga och gärna med hjälp av en sakkunnig person, kontrollmät ytan om den är av betydelse för dig.

KONTRAKTSSKRIVNING

Fastighetsmäklaren upprättar köpehandlingarna och går igenom dessa med parterna. Vi träffas på Svenska Mäklarhusets kontor. Ofta vill parterna skriva kontrakt snarast, eftersom varken bud eller anbud är bindande tills köpekontraktet är påskrivet av parterna.

HANDPENNING

Handpenning om 10% hålls av mäklaren på ett särskilt klientmedelskonto skilt från mäklarens övriga tillgångar, till dess att alla villkor är uppfyllda.

TILLTRÄDE

Tillträde sker enligt överenskommelse, då träffas parterna hos mäklaren där slutbetalning görs med hjälp av banken. Mäklaren upprättar innan en avräkning där det framgår vad som betalats, återstår att betala. Mäklaren överlämnar även en journal över förmedlingen samt ett köpebrev/överlåtelsebevis. Vid tillträdet får köparen nycklar och alla handlingar för bostaden.

FINANSIERING

Om du behöver ha hjälp med kontakter till en bank för ett förmånligt bolån, kontakta din fastighetsmäklare så hjälper vi dig.

VÄRDERING INFÖR ETT KÖP

Inför ett köp rekommenderar vi att du bokar in ett möte med din lokala fastighetsmäklare för värdering av din bostad och rådgivning om rådande marknadsläge. Passa på att få fri rådgivning både om köp och försäljning - det har många tjänat på. Din lokala fastighetsmäklare hittar du på vår hemsida svenskamaklarhuset.se eller via tel. 0200-386 000.

FASTIGHETSMÄKLARENS SIDOTJÄNSTER

Enligt lag får fastighetsmäklare erbjuda sidotjänster, så länge dessa inte är förtroenderubbande och eventuell ersättning endast är obetydlig. Fastighetsmäklaren ska innan avtal ingås informera säljare och tilltänkta köpare om sådana tjänster samt den ersättning denne får för dessa. Läs mer om sidoverksamhet och ersättningsnivåer på: www.smh.se/sidoverksamhet

BEHANDLING AV PERSONUPPGIFTER

Inom Svenska Mäklarhuset är våra kunders förtroende vår största tillgång. Förtroendet bygger på respekt och skydd för kundernas personliga integritet.

Vi behandlar informationen från våra kunder på ett varsamt och ansvarsfullt sätt och i enlighet med Dataskyddsförordningen (GDPR). I alla sammanhang där personuppgifter kan komma att behandlas av Svenska Mäklarhuset eller av någon annan för Svenska Mäklarhusets räkning, vidtas därför alla rimliga och lämpliga åtgärder för att skydda kund-uppgifter från obehörig åtkomst, vidare spridning, ändring och förstörelse.

Vi på Svenska Mäklarhuset behandlar personuppgifter såsom namn, telefonnummer, e-post och adress, som du själv har tillhandahållit oss i syfte ge en tjänst eller att återkoppla till dig på ett eller annat sätt. Det kan t ex vara att du har varit på en av våra visningar, anmält dig för att få en kostnadsfri värdering, en värdebevakare eller att få matchande bostäder som vi bevakar. Dina personuppgifter används även för kundnöjdhetsuppföljningar i syfte att förbättra våra tjänster.

Grunden för vår behandling av dina personuppgifter är antingen för att kunna uppfylla ett avtal, samtycke, lagkrav (t.ex. Fastighetsmäklarlagen) eller att vi har ett legitimt intresse av att behandla dina uppgifter för att tex följa upp förfrågningar eller kundnöjdhet. Uppgifterna kommer finnas lagrade så länge vi har en rättslig grund för lagringen.

Du kan, så länge uppgifterna finns lagrade hos Svenska Mäklarhuset, begära att få ett utdrag på uppgifterna eller att få uppgifterna rättade eller raderade. Du har också rätt att klaga på behandlingen till Datainspektionen. Dina personuppgifter kommer inte att lämnas ut till tredje part, föras över till land utanför EU eller behandlas för några andra ändamål än vad som anges ovan.

Om du önskar kontakta oss med anledning av vår hantering av dina personuppgifter är du välkommen att göra det på genom att skicka ett mail till: info@smh.se

Har du synpunkter, eller klagomål till oss vänder du dig till Niclas Spång, chef på Svenska Mäklarhuset, via mail: niclas.spang@smh.se



BIGÅRDEN 124 | GÖTA - GÖTA

ANSVARIG MÄKLARE



Evelina Martinsson
Reg. fastighetsmäklare | Franchisetagare
+46 709 49 03 81
evelina.martinsson@smh.se



Boka möte med mig!

Oavsett var i livet man befinner sig är en flytt alltid ett stort steg. Och att mäkla bostäder handlar om så mycket mer än högsta möjliga slutpris - även om det förstås är en viktig del. På SMH fokuserar vi på det mänskliga mötet och relationen med våra kunder, och vi ger oss inte förrän både säljaren och köparen är helt nöjda med affären. Tack vare vårt långsiktiga personliga engagemang genom hela processen, har vi sedan starten 1990 utvecklats till att bli en av Sveriges ledande fastighetsmäklare. Idag har vi över 30 kontor, dels runt om i Sverige, men även utomlands. I koncernen ingår även Svensk Nyproduktion, som hjälper Sveriges ledande byggföretag att förmedla bostäder för dem som vill bo i ett nybyggt hem.